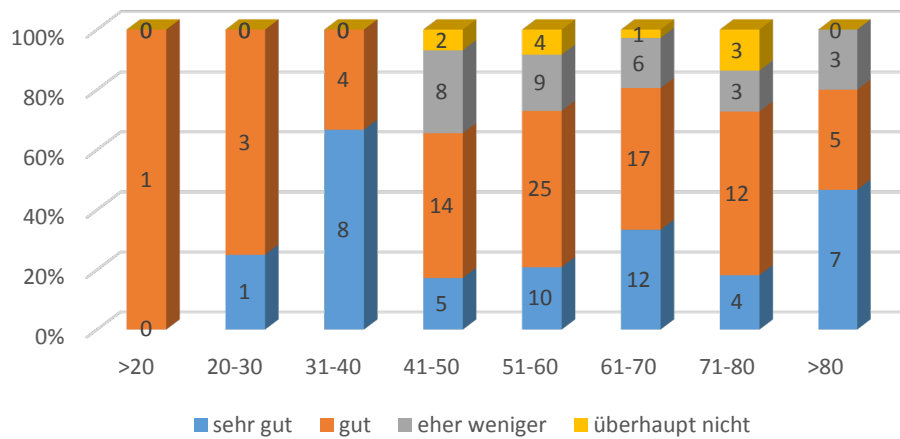
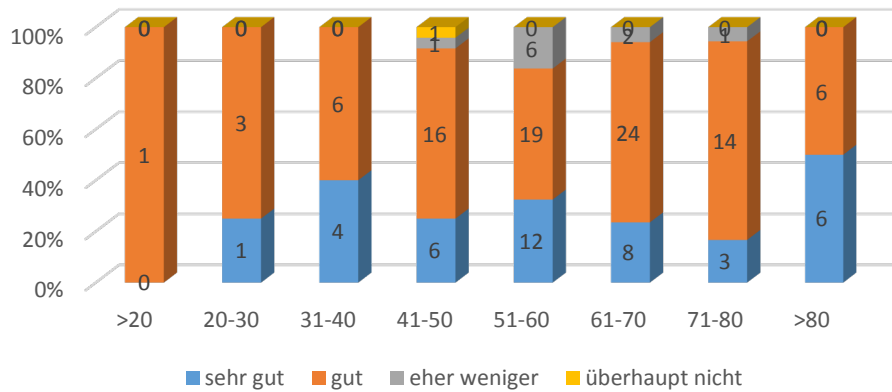


nach Altersgruppe in %

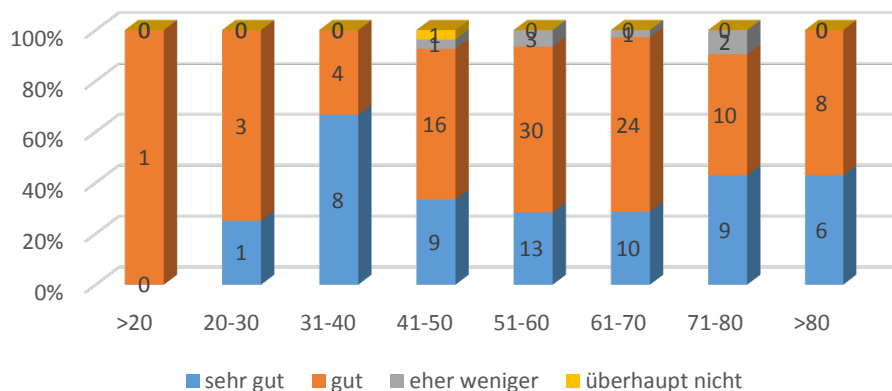
Wie gefällt ihnen das Stadthallengebäude?



Wie gefallen ihnen die einzelnen Veranstaltungsräume?

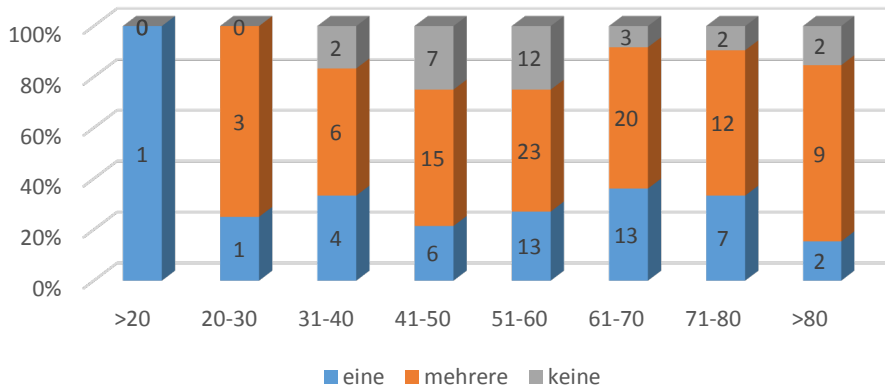


Wie beurteilen sie die Auswahl der Veranstaltungen?

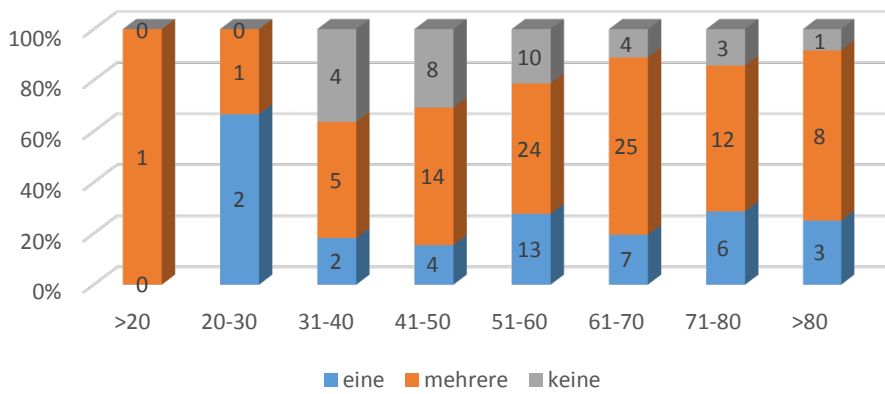


Haben sie schon Veranstaltungen in der Stadthalle

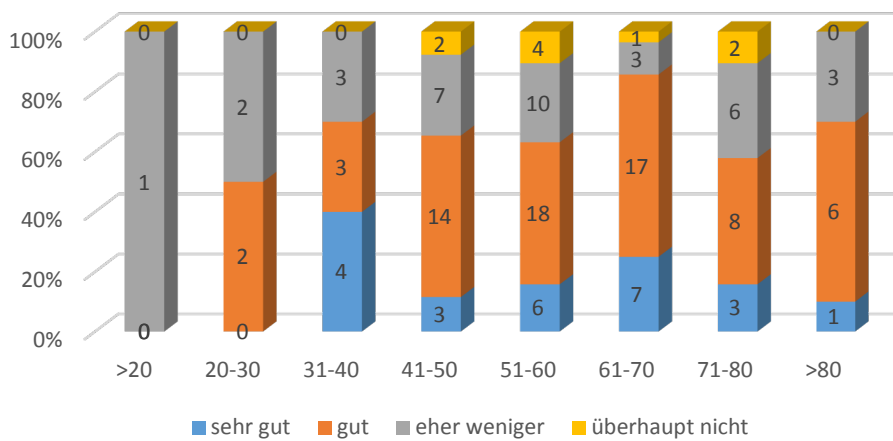
besucht?



Haben sie den Besuch von Veranstaltungen geplant?

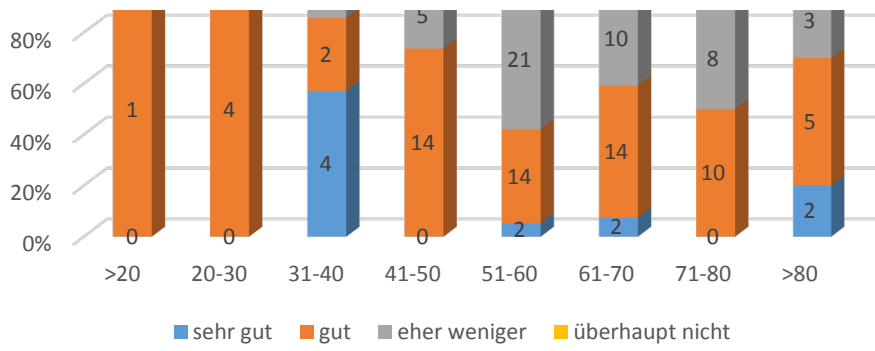


Wie beurteilen sie die Parkplatzsituation?

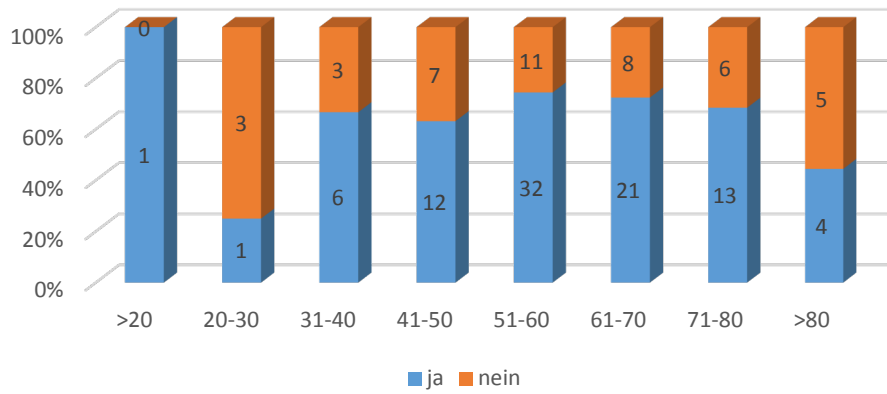


Wie sind sie mit dem gastronomischen Angebot in der Stadthalle zufrieden?



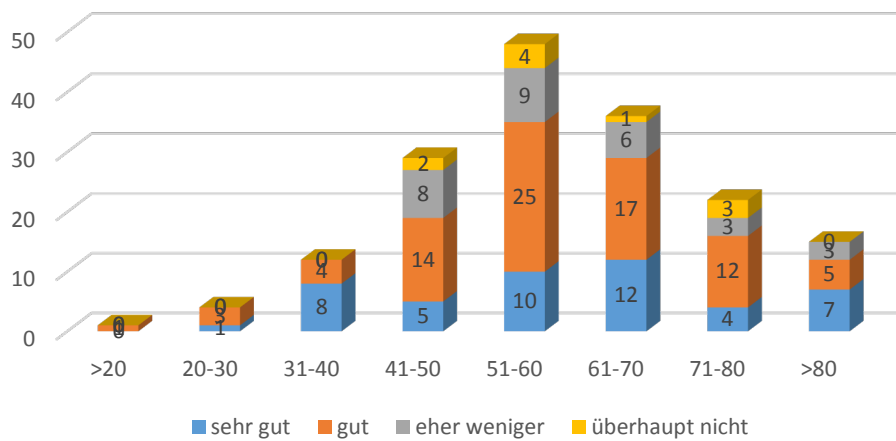


Wünschen sie sich ein längeres Speiseangebot der Lohrer Gastronomie nach Veranstaltungen?

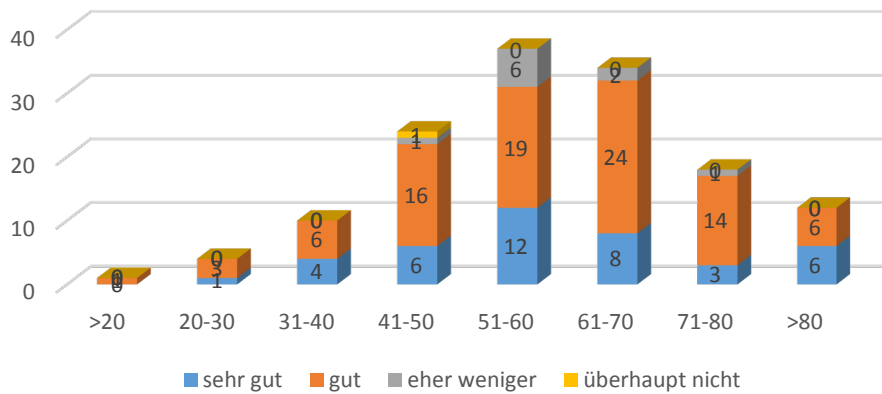


nach Altersgruppe Anzahl

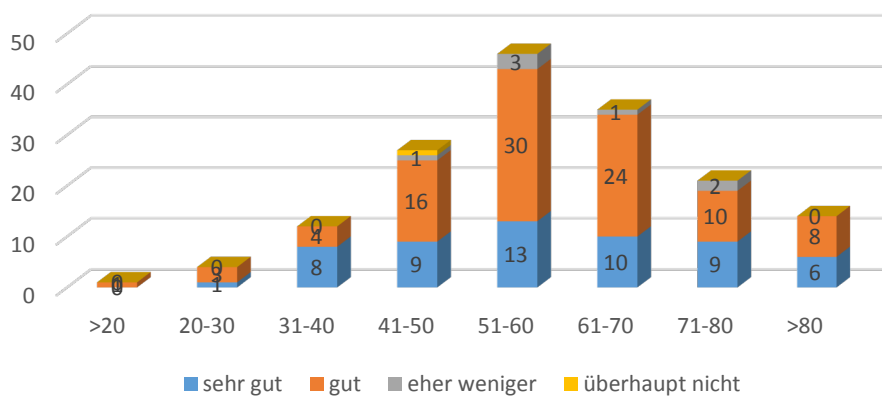
Wie gefällt ihnen das Stadthallengebäude?



Wie gefallen ihnen die einzelnen Veranstaltungsräume?

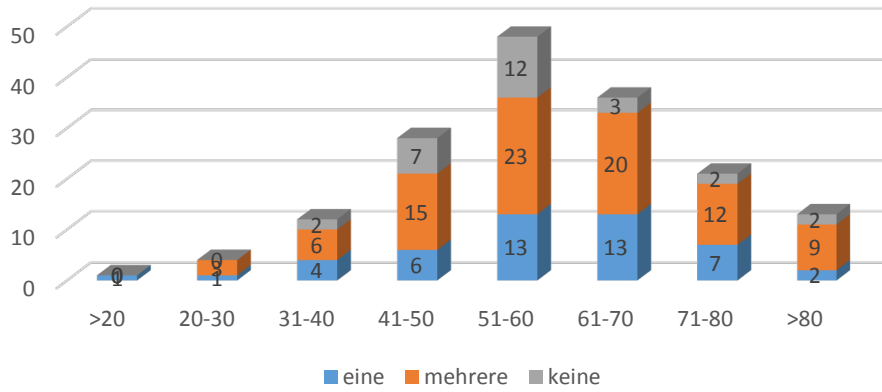


Wie beurteilen sie die Auswahl der Veranstaltungen?

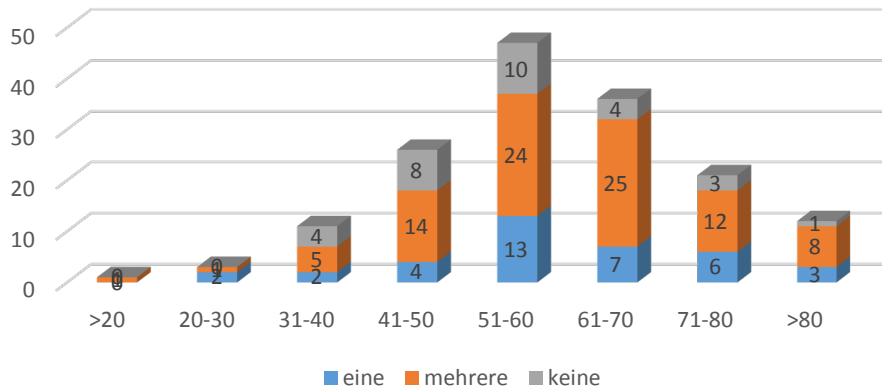


Haben sie schon Veranstaltungen in der Stadthalle

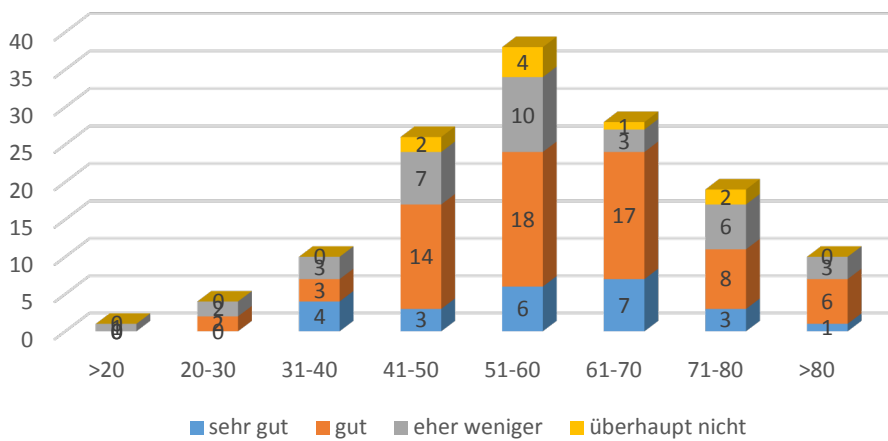
besucht?



Haben sie den Besuch von Veranstaltungen geplant?

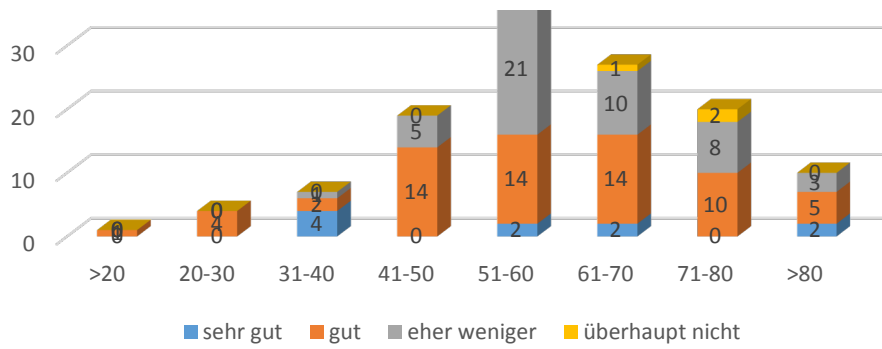


Wie beurteilen sie die Parkplatzsituation?

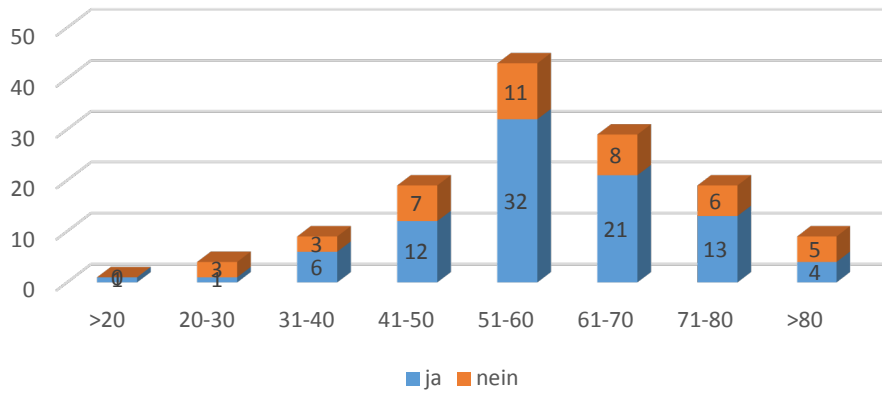


Wie sind sie mit dem gastronomischen Angebot in der Stadthalle zufrieden?

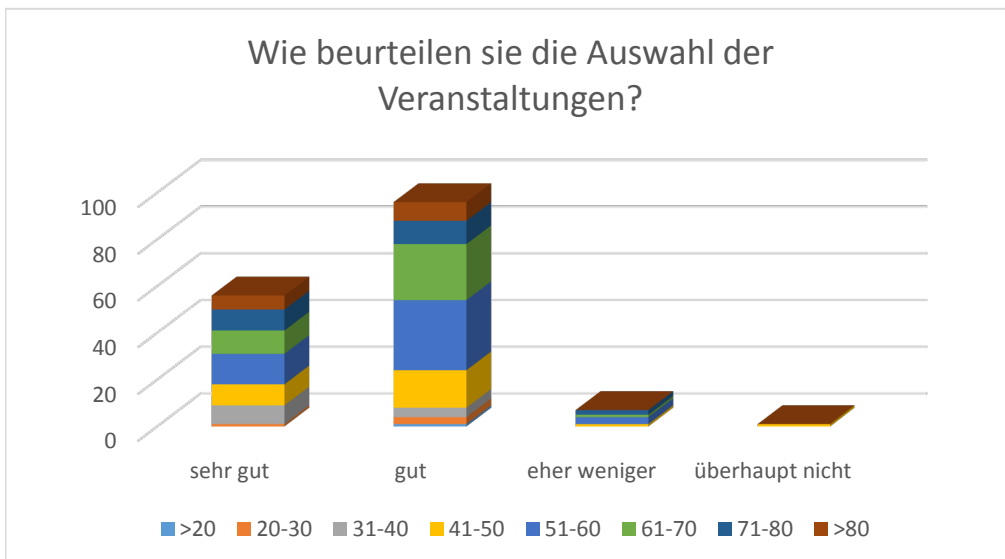
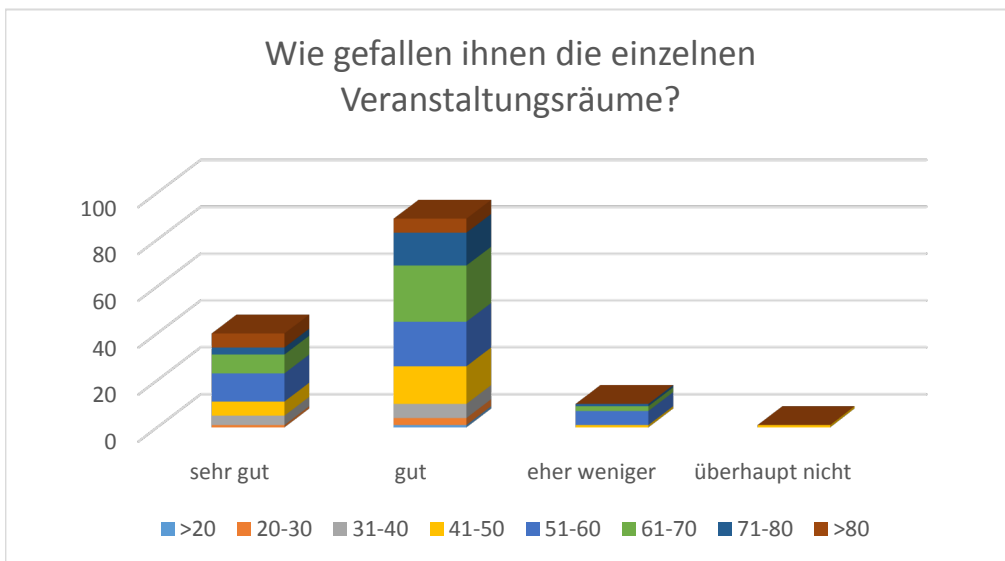
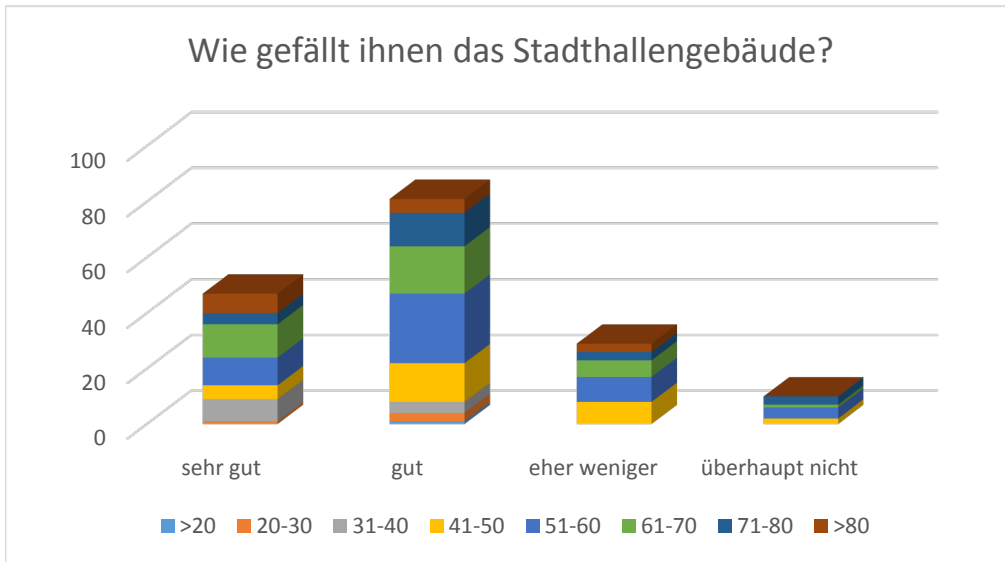




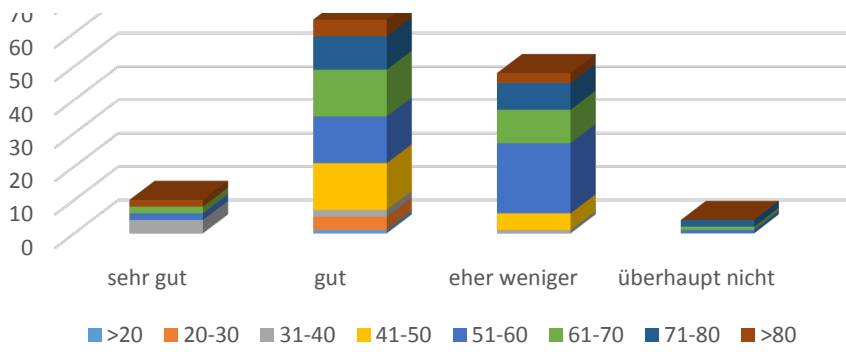
Wünschen sie sich ein längeres Speiseangebot der Lohrer Gastronomie nach Veranstaltungen?



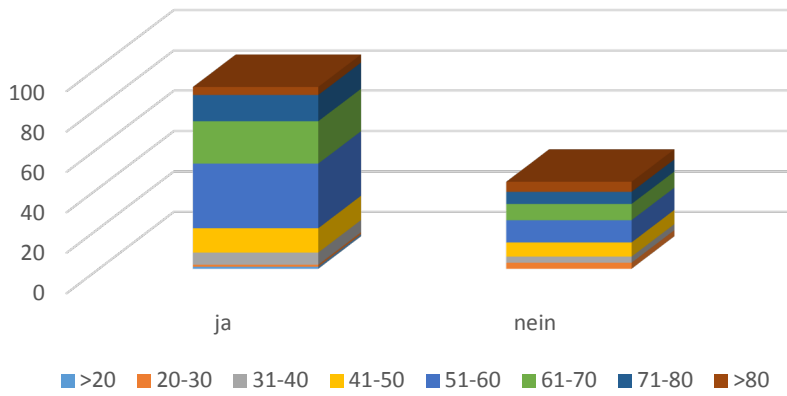
nach Antwort



Haben sie schon Veranstaltungen in der Stadthalle

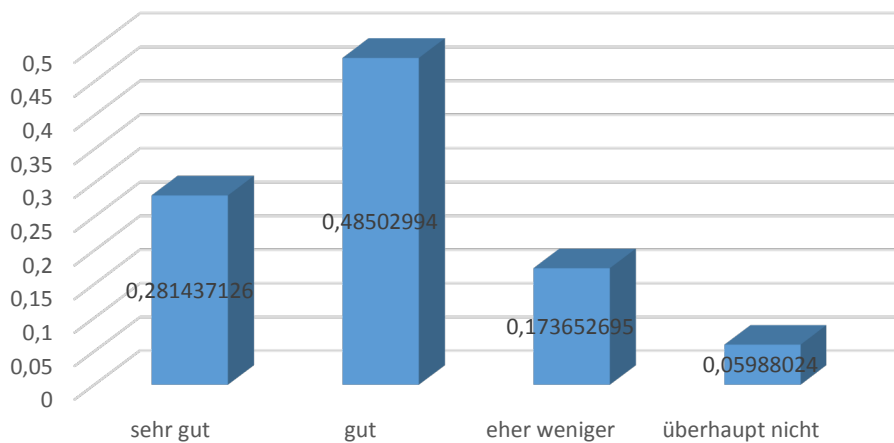


Wünschen sie sich ein längeres Speiseangebot der Lohrer Gastronomie nach Veranstaltungen?

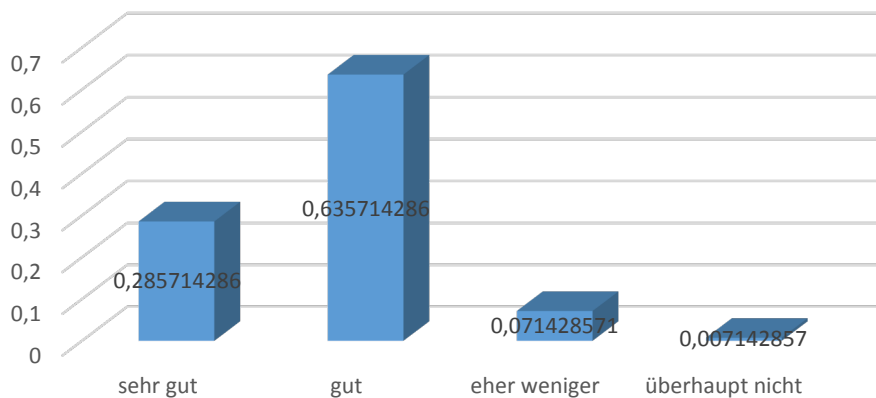


Gesamt in %

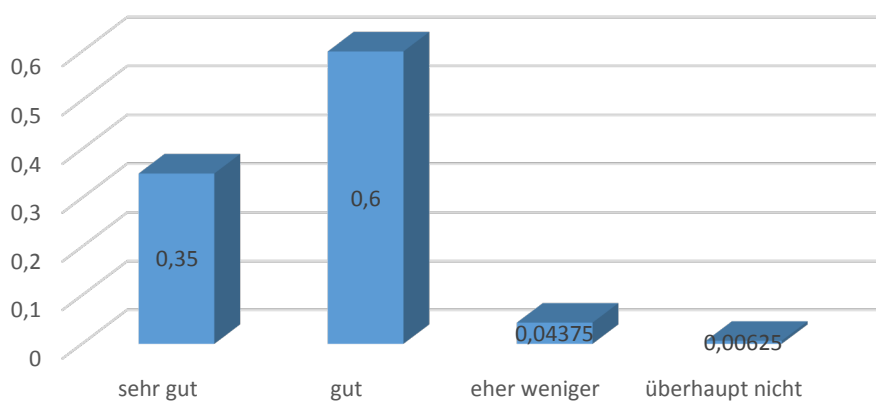
Wie gefällt ihnen das Stadthallengebäude?



Wie gefallen ihnen die einzelnen Veranstaltungsräume?

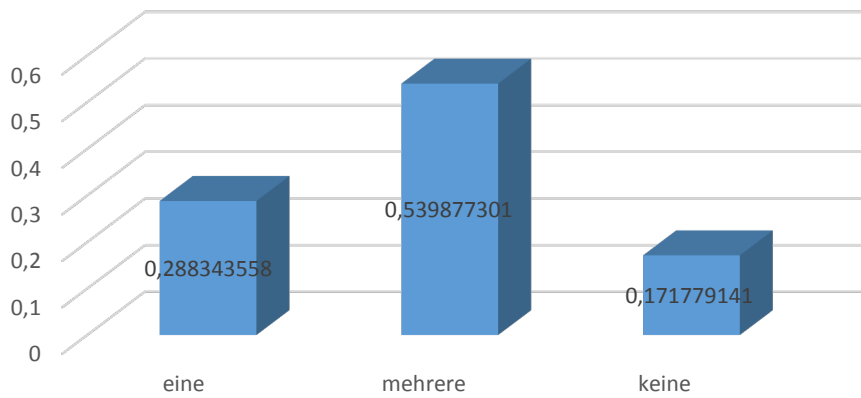


Wie beurteilen sie die Auswahl der Veranstaltungen?

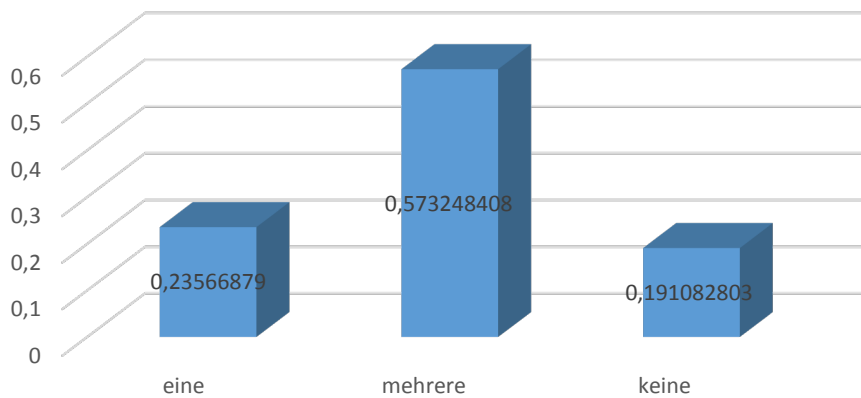


Haben sie schon Veranstaltungen in der Stadthalle

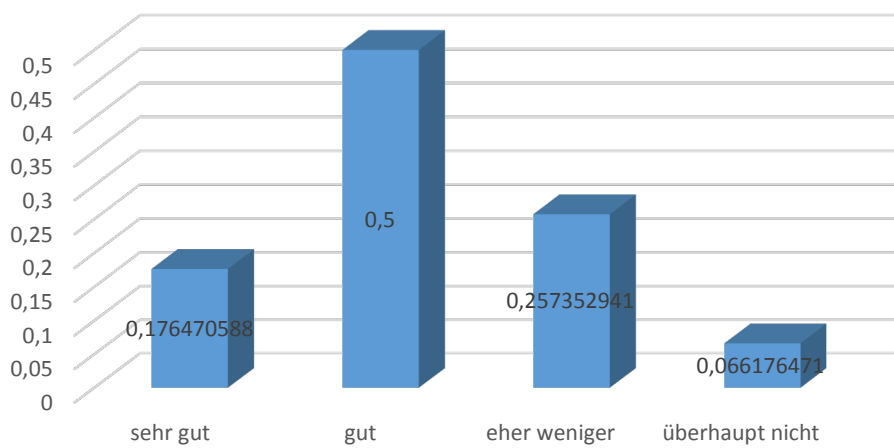
besucht?



Haben sie den Besuch von Veranstaltungen geplant?



Wie beurteilen sie die Parkplatzsituation?

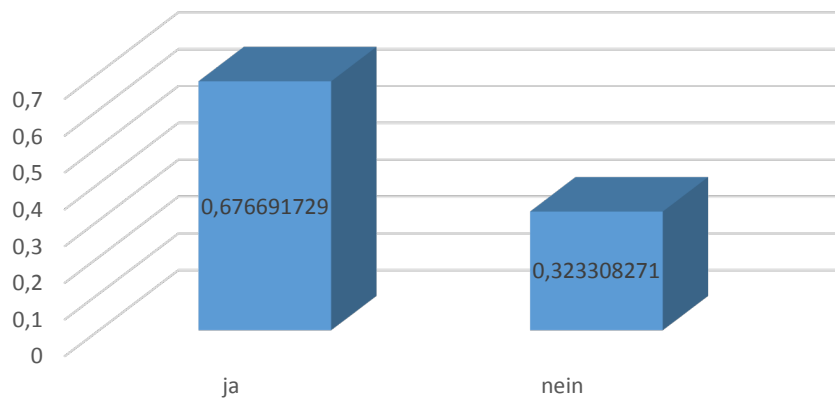


Wie sind sie mit dem gastronomischen Angebot in der Stadthalle zufrieden?

0,6

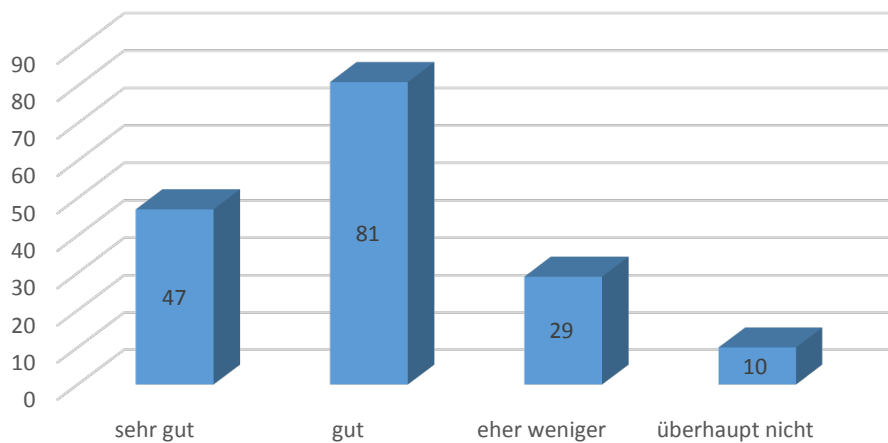


Wünschen sie sich ein längeres Speiseangebot der Lohrer Gastronomie nach Veranstaltungen?

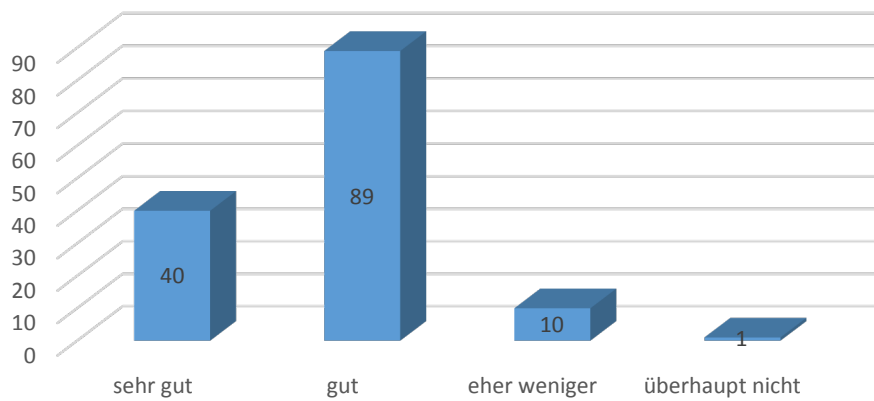


Gesamtanzahl

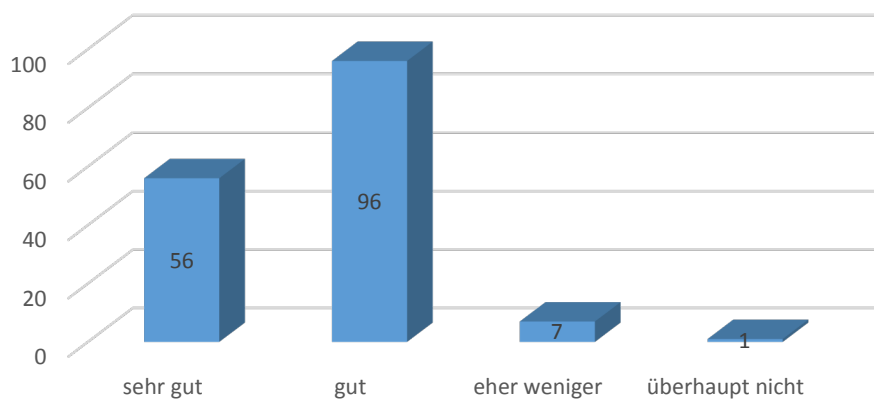
Wie gefällt ihnen das Stadthallengebäude?



Wie gefallen ihnen die einzelnen Veranstaltungsräume?

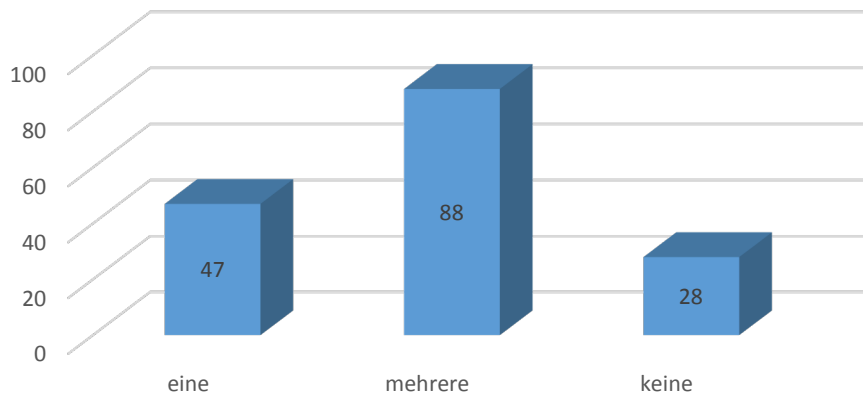


Wie beurteilen sie die Auswahl der Veranstaltungen?

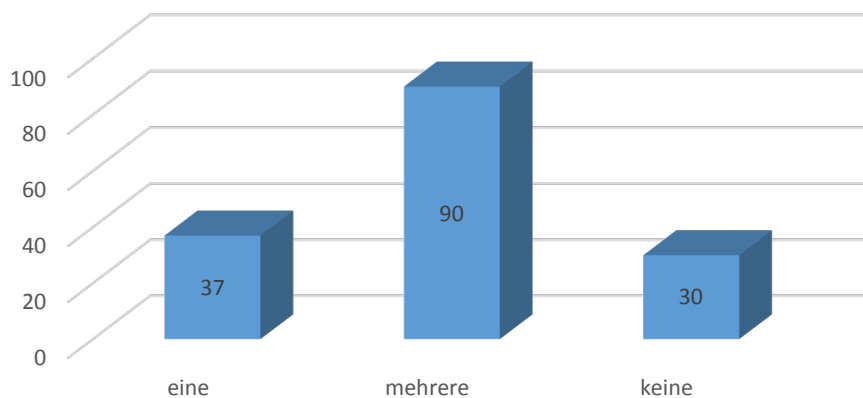


Haben sie schon Veranstaltungen in der Stadthalle

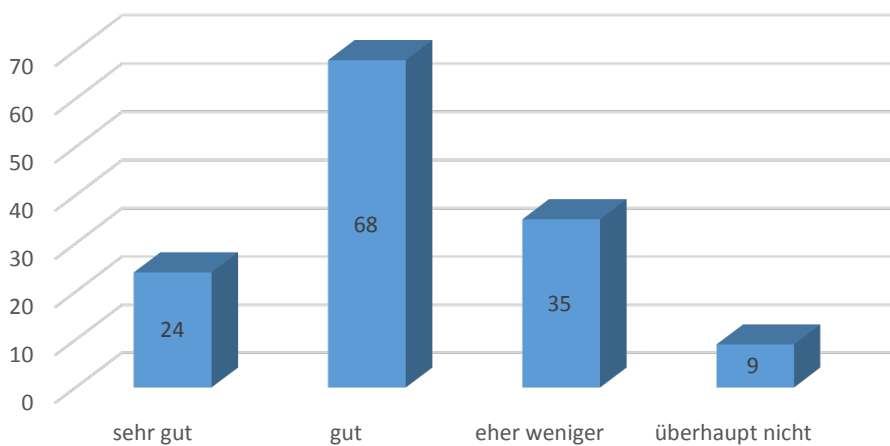
besucht?



Haben sie den Besuch von Veranstaltungen geplant?



Wie beurteilen sie die Parkplatzsituation?



Wie sind sie mit dem gastronomischen Angebot in der Stadthalle zufrieden?



